

# 博多家ふるさと版 冬号

## 博多のグルメ巡りができるエリア

「博多町家」ふるさと館の周辺は、九州の陸の玄関口「JR博多駅」から徒歩圏内にありながらも、歴史ある寺社仏閣、博多旧市街など歴史や文化が息づく場所です。さらにもつ鍋、焼鳥など博多の名物グルメが堪能できるエリアでもあります。地域で愛される定食や町中華の店なども充実。博多グルメを巡ってみませんか。



ふるさと館  
公式サイト



## ふるさと館 周辺MAP



### 飲食店

1 居酒屋



#### 博多 への字

Izakaya Hakata Henoji  
居酒屋 博多Henoji  
이자카야 하카타Henoji

山笠を愛してやまない大将。「への字かつ」(ミルフィーユかつ)は絶品。

2 一般食堂



#### 再来軒

Public restaurant Saraiken  
一般食堂 再来軒  
일반 식당 사라이켄

昔ながらの食堂。定食や麺類などメニューが豊富。

3 焼鳥



#### 焼鳥屋 有馬

Yakitoriya Arima  
烤鸡肉串专门店有馬  
야키토리집 아리마

博多の焼鳥屋です！いつも地元の人でにぎわっています。

4 焼肉



#### 大東園

Yakiniku restaurant Daitoen  
韩国烤肉店 大东园  
한국 불고기집 다이토엔

上質の黒毛和牛を落ち着いた空間で味わえる老舗焼肉店。

5 うなぎ



#### 博多名代 吉塚うなぎ屋

Representative Yoshizuka Eel  
博多老店 吉塚烤鰻鱼料理店  
하카타명물 요시즈카장어집

絶品のうなぎを求めて国内外からファンが来店。

6 カフェ



#### Brewer's Coffee ばんぢろ

Brewer's Coffee Van Dzillo  
咖啡享受店 半二郎  
Brewer's Coffee Van Dzillo

川端通商店街内の赤い看板が目印。2階のおしゃれな店舗で一息いかが？

7 カレー



#### パークレー

Curry restaurant Berkeley  
汉堡咖喱饭 Berkeley店  
카레집 버클리

カレーが食べたくなったらここ。ハンバーグカレーは不動の人気。

8 中華



#### 中国山東料理 瑛琳

Chinese Shandong cuisine Eirin  
中国山東料理瑛琳  
중국산동요리 에이린

安い、うまい、ボリューム！の町中華。昼も夜も営業。

9 ちゃんこ鍋屋・居酒屋



#### 和久伊

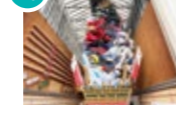
Izakaya Wakui  
居酒屋 和久伊  
이자카야 와쿠이

ランチも夜の飲み放題コースもお得！隠れ家的な雰囲気です。

### 土産物屋

川端通商店街 Kawabata Shopping Arcade  
(川端通商店街 | 카와바타거리 상점가)

10 土産物屋



#### 上川端商店街

Kamikawabata Shopping Arcade  
上川端商店街  
가미카와바타 상점가

博多祇園山笠の飾り山が常設されていて、博多を感じいただけます。

11 土産物屋



#### 川端中央商店街

Kawabata chuo Shopping Arcade  
川端中央商店街  
카와바타 중앙 상점가

仏具店など博多ならではの店が多く、通りはいつもにぎわっています。

12 土産物屋



#### HAKATA JAPAN

Hakata textiles Hakata Japan  
博多織専門店 博多日本  
하카타 직물 전문점 하카타 일본

博多リパレイン地下2階にある博多織専門のお店。



# 令和7年 イベントスケジュール

1月 2月 3月

## その他通常イベント

### ◆伝統工芸の実演

10:00~12:00/  
14:00~16:00

- 月 博多人形 金 博多人形
- 火 博多張り 土 博多人形
- 水 博多独楽 日 博多人形
- 木 博多曲物

※伝統工芸の実演・絵付け体験  
12月29日(日)~1月3日(金)休み

### ◆博多織実演(毎水休み)

午前の部 11:00~12:30  
午後の部 13:30~15:00

※博多織実演  
12月29日(日)~1月3日(金)休み

### ◆博多まち歩き

#### 無料定時ツアー

毎日 14:00出発(60分)  
(都合により中止になることもあります)

※まち歩きツアー  
12月28日(土)~1月3日(金)休み

### ◆町家でのイベント

博多にわか公演  
筑前琵琶公開稽古  
博多町人文化連盟公開稽古

開催日・開催時間・その他さまざま  
なイベント情報はホームページを  
ご覧ください。

### Instagram随時更新中

「博多町家」ふるさと館の公式  
Instagramです。フォローよろし  
くお願いします。



## 正月開館

元日から通常開館します。  
町家棟では羽子板、けん玉、こま  
など、昔懐かしいお正月遊びを  
用意しています。

1月1日(水)祝  
~1月3日(金)



1月1日(水)から  
開館します!

## 博多町家で謡と仕舞

能の稽古に励んでいる子どもたちが  
謡初め、舞初めを披露します。

1月3日(金)  
13:00頃~

会場:町家棟  
(町家棟の外からもご覧いただけます)  
料金:無料



## 博多のもちつき



1月26日(日)  
12:00~  
14:00  
(終了予定)

旧正月を祝い、博多町人文化連盟の三味線や太鼓のお囃子に合わせて  
にぎやかに餅をつく、昔ながらの「博多のもちつき」です。地元消防  
団4分団による「纏振り(まといふり)」も必見です。つきたての餅を振  
る舞います。(先着150名限定)

会場:町家棟前 料金:無料

## はかた伝統工芸館 presents 「HAKATA CAFÉ' TALK」展 ~出演された工芸士たちの作品展~

2月1日(土)~  
24日(月)・振替

はかた伝統工芸館 ホームページコンテンツにある「HAKATA CAFÉ'  
TALK」出演者の作品展を開催。

会場:展示棟  
料金:入館料200円  
(中学生以下無料)

●会期中間中、出演作家による展示作品の説明や作家についてなど、  
この会場だけでしか聞けないトークイベントを開催予定(日時未定)

## 節分 ぜんざい販売

2月3日(日)  
11:00~

節分大祭に合わせて、熱々のぜ  
んざいを販売します。  
(1杯300円)  
※なくなり次第終了します

会場:町家棟前



写真はイメージです

## 季節展 ひなまつり 「うちのおひなさま」

2月26日(金)~  
4月3日(日)

桃の節句を祝い、おひなさまを  
飾ります。

会場:展示棟、町家棟  
料金:展示棟のみ入館料200円  
(中学生以下無料)



## ふるさと館ニュース

### 自分だけの箱庭をつくろう! ~いけどうろう~



博多人形と同じ作り方で作成す  
る「いけどうろう」づくりを令和6年  
10/26(土)、11/9(土)の2回にわ  
たり実施しました。

「いけどうろう」とは、箱庭を指す  
言葉で、昔は博多の子どもたちの夏  
の遊びでした。土人形や苔、小石な  
どを使い、玄関先に飾って遊んでい  
ました。

今回ご参加いただいた方々とふる  
さと館スタッフは、第1回目は時間  
が経つのを忘れて夢中で思い思い  
の土人形を作り、第2回目は焼きあ  
がったものに絵付けしました。

竜宮城や動物園など、個性あふれ  
る「いけどうろう」が続々と完成  
しました。来年も  
皆さまのご参加  
を心よりお待ち  
しております!



## 募集コーナー

### 「博多町家」ふるさと館どんたく隊”参加者募集

5月4日(日)のパレードと一緒に参加しませんか?  
1人でもグループでも皆さんでお祝いしましょう!



- 法被購入プラン  
4,200円(入館料込み)
- 法被レンタルプラン  
3,200円(入館料込み)
- リピータープラン  
1,500円  
(法被・しゃもじはご持参ください)
- 子供法被  
レンタルプラン  
1,000円

定員  
100名

2月1日(土)から  
受付開始

その他詳細はホームページを参照、  
または、当館までお問い合わせください

### 「第28回博多町家思い出画展」作品募集

40歳以上の方を対象に「なつかしい思い出」をテーマに  
作品を募集します。



【作品の大きさ】  
4号(24×33cm)以上、  
10号(46×53cm)以内

【技法】  
水彩、油彩、水墨、クレヨン、  
貼り絵など

【応募資格】  
40歳以上の方

【応募方法】  
ふるさと館まで郵送、または  
持参。1人3作品まで(出  
品は無料)

締め切り  
3月15日(土)必着

額装、パネルでの出品はご遠慮ください

休館日 年末:令和6年12月29日(日)~12月31日(火) 第4月曜(祝休日の時は翌平日)  
1月27日(月)、2月25日(火)、3月24日(月) 開館時間 展示棟・町家棟...10:00~18:00  
※展示棟入館は開館時間の30分前まで

問い合わせ・申し込みなどはこちらへ

〒812-0039 福岡市博多区冷泉町6-10  
(櫛田神社 正門鳥居前)  
TEL:092-281-7761 FAX:092-281-7762  
E-mail: furusatokan@hakata-machiya.com

みやげ処は令和6年9月末をもってリニューアルのため休業中です

開館時間: 10:00~18:00(入館は17:30まで)  
休館日: 第4月曜日  
(祝休日の時は翌平日)  
年末(12月29日~31日)

入館料: 展示棟のみ 一般/200円(20人以上は150円)  
中学生以下/無料 ※65歳以上(福岡市・北九州市・熊本市・  
鹿児島市内居住者)、または心身障がい者の方は無料です。  
(証明できるものをお持ちください)

ホームページ: <https://hakatamachiya.com>

@hakatamachiya @furusatokan @furusatokanby

アクセス

空港から ◆地下鉄【空港線】祇園駅下車、徒歩5分  
◆タクシーで15分

JR博多駅から ◆徒歩15分  
◆タクシーで5分  
◆地下鉄【七隈線】櫛田神社前駅下車、徒歩4分  
◆地下鉄【空港線】祇園駅下車、徒歩5分

天神から ◆地下鉄【七隈線】櫛田神社前駅下車、徒歩4分  
◆地下鉄【空港線】祇園駅下車、徒歩5分  
◆西鉄バス(博多駅行き) 祇園町バス停下車、徒歩4分  
◆西鉄バス(博多駅行き) キャナルシティ博多前下車、徒歩3分

車 ◆福岡都市高速環状線「呉服町ランプ」を出て1.5km、  
もしくは「千代ランプ」を出て約1.2km  
※専用駐車場がございませんので、お近くのコインパーキング  
もしくは公共交通機関をご利用ください