

# 博多町家ふるさと版

夏号

## 博多の文化を満喫できるエリア

「博多町家」ふるさと館の周辺は、九州の陸の玄関口「JR博多駅」から徒歩圏内にありながらも情緒あふれる街並みが残るエリア。歴史ある寺社仏閣、博多旧市街など、歴史や文化が息づく場所です。また銘菓や特産品に出合える商店街、アジアとの交流を物語る美術館、博多っ子も大好きなエンタメ施設なども。ゆっくり散策してみませんか。



ふるさと館  
公式サイト



写真提供：福岡市



# 令和6年 イベントスケジュール

7月 8月 9月

## 博多祇園山笠展

6月25日(日)  
~7月21日(日)

山笠初心者でも分かりやすく説明しています。



## 参加者募集中!

### 福岡市観光案内ボランティアガイドと巡る山笠見どころ町歩き

7月10日(日)  
11日(月)  
14日(木)  
15:00~17:30

福岡市観光案内ボランティアガイドの案内で、町歩きをしながら昇り山笠や川端商店街の走る飾り山笠、山笠の魅力や見どころをご紹介します。当館展示棟で博多祇園山笠の映像や、博多祇園山笠展もご覧いただけます。

料金: 1名 1,500円(中学生以下は保護者同伴)  
ガイド料、保険、入館料、お土産付き  
定員: 各日 40名(先着順)

※要申し込み お名前(同伴者がいる場合は同伴者の氏名も)、年齢、住所、日中繋がる電話番号をFAXまたはメールで送付

## 開館記念夏まつり ソクツとする夏涼み ナイトミュージアム

8月4日(日)  
16:00~19:30

ヨーヨー釣りや射的など縁日をお楽しみください。当日は展示棟を終日無料開放。16時から展示棟内で「ソクツとする夏涼み ナイトミュージアム」を開催。暗い展示棟内に懐中電灯を持って潜入。さてミッションをクリアできるのか…?!



9月24日(日)~

## 秋の企画展

休館日のお知らせ  
7月22日(月)、8月26日(月)、  
9月24日(火)

開館時間のお知らせ  
展示棟・町家棟…午前10時~午後6時  
※展示棟入館は開館時間の30分前まで  
みやげ処…午前10時~午後6時

## Instagram 随時更新中

「博多町家」ふるさと館の公式Instagramです。フォローよろしくお願いたします。



## その他通常イベント

### ◆伝統工芸の実演

10:00~12:00/  
14:00~16:00

- 目 博多人形
- 火 博多張子
- 水 博多独楽
- 木 博多曲物
- 金 博多人形
- 土 博多人形
- 日 博多人形

### ◆博多織実演

7月1日~15日  
10:00~13:00

※7月4日・12日は休業  
※7月16日以降はホームページでご確認ください

### ◆博多まち歩き 無料定時ツアー

毎日 14:00~

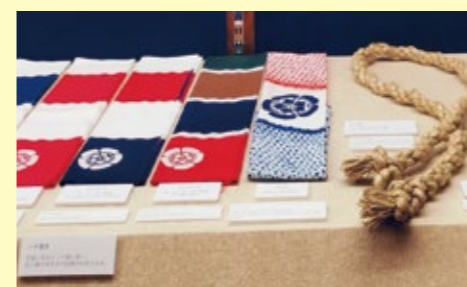
### ◆町家でのイベント

13:00~

博多にわか公演  
筑前琵琶公開稽古  
博多町人文化連盟公開稽古

開催日はホームページにてお知らせいたします

その他さまざまなイベントを実施しております。詳しくはホームページをご覧ください。



博多祇園山笠で使われる道具などを展示

今年で783年となる博多の伝統あるお祭り「博多祇園山笠」。知られている博多祇園山笠の起源は諸説ありますが、最も有名な説は博多区にある承天寺の開祖・聖一國師にまつわる話です。時は遡ること鎌倉時代の1241(仁治2)年。この年、博多の町には疫病が流行しており、

疫病に苦しむ人々を哀れに思った聖一國師が施餓鬼棚と呼ばれる台に乗って祈禱水をまいたところ、疫病はおさまりました。これが、博多祇園山笠の起源ともいわれています。今企画展は、「山笠の知識がない人でも理解できる」をテーマにしております。そのため、山笠の参加者や子

どもたちが使用する着衣や道具、山笠について書かれた歴史書、毎年各流ごとに作られる手拭い等、普段は見ることができない物に分かりやすい説明を添えて展示しております。ぜひ、ご家族、ご友人と一緒にご覧ください。

# 「博多祇園山笠展」

## 絵図・着衣・道具など展示

ふもとと館ニコープ  
赤い法被が目印  
博多町家どんたく隊が  
奨励賞に!

おそろいの赤い法被を身にまとい、「博多町家どんたく隊」がパレードに出陣! 約120名の一般参加者と共に、今年も「博多どんたく港まつり」に楽しく参加しました。沿道から温かい声援を受けながら、しゃもじを鳴らして明治通りを踊り歩くのは何とも言えない快感。参加してこそ、どんたくの魅力が分かりますね!

賞状  
「博多町家」どんたく隊  
どんたく隊賞人気コンクールで奨励賞を受賞

総勢120名の「博多町家どんたく隊」

山笠グッズ

鯉口シャツ 当番紺(120~3L) 6,600円(税込)

西島伊三雄画 扇子 桃太郎 2,420円(税込)

西島伊三雄画 山笠祈願 アクリルスタンド 1,100円(税込)

巾着 てほ 1,650円(税込)

巾着 勢水 1,870円(税込)

西島伊三雄画 扇子 山笠祈願 2,420円(税込)

「博多町家」ふるさと館  
みやげ処

問い合わせ・申し込みなどはこちらへ

〒812-0039 福岡市博多区冷泉町6-10  
(櫛田神社 正門鳥居前)  
TEL:092-281-7761 FAX:092-281-7762  
E-mail: furusatokan@hakata-machiya.com

開館時間: 午前10時~午後6時(入館は午後5時30分まで)  
休館日: 第4月曜日(祝休日の時は翌平日)

入館料: 展示棟のみ 一般/200円(20人以上は150円)  
中学生以下/無料 ※65歳以上(福岡市・北九州市・熊本市・鹿児島市内居住者)、または心身障がい者の方は無料です。(証明できるものをお持ちください)

ホームページ: <https://hakatamachiya.com>



アクセス

- 空港から
  - ◆ 地下鉄【空港線】祇園駅下車、徒歩5分
  - ◆ タクシーで15分
- JR博多駅から
  - ◆ 徒歩15分
  - ◆ タクシーで5分
  - ◆ 地下鉄【七隈線】櫛田神社前駅下車、徒歩4分
  - ◆ 地下鉄【空港線】祇園駅下車、徒歩5分
- 天神から
  - ◆ 地下鉄【七隈線】櫛田神社前駅下車、徒歩4分
  - ◆ 地下鉄【空港線】祇園駅下車、徒歩5分
  - ◆ 西鉄バス(博多駅行き) 祇園町バス停下、徒歩4分
  - ◆ 西鉄バス(博多駅行き) キャナルシティ博多前下車、徒歩3分
- 車
  - ◆ 福岡都市高環状線「呉服町ランプ」を出て1.5km、もしくは「千代ランプ」を出て約1.2km
  - ※専用駐車場がございませんので、お近くのコインパーキングもしくは公共交通機関をご利用ください